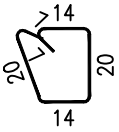
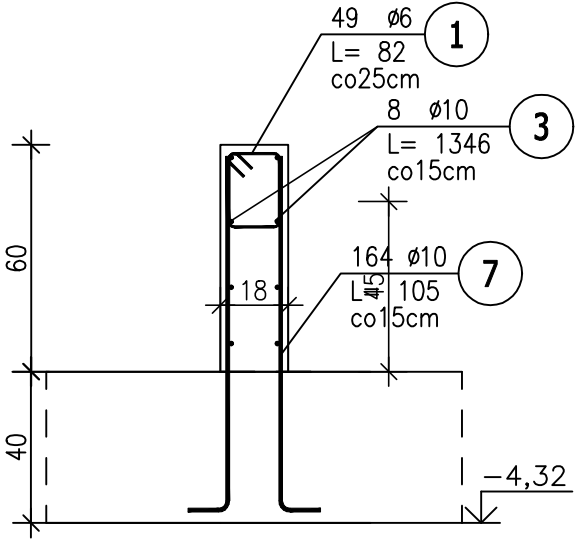
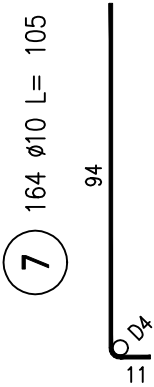


Poz.SF2.-1 (1.szt.)  
12,24mb

Skala 1:20



1 49 Ø6 L= 82



7 164 Ø10 L= 105

ZESTAWIENIE STALI ZBROJENIOWEJ

POZ.	NR PRĘTA	Ø [mm]	DŁUGOŚĆ [m]	ILOŚĆ			DŁ. ŁĄCZNA [m]		
				PRĘTÓW	x POZ.	RAZEM	RB 500W Ø10	A-IIIIN Ø6                      Ø10	
Poz. SF1.-1 – – 1 szt.									
SF1.-1	2	10	1,050	2046	1	2046			2148,30
	3	10	168,920	8	1	8	1351,36		
	11	6	0,940	615	1	615		578,10	
Poz. SF2.-1 – – 1 szt.									
SF2.-1	1	6	0,820	49	1	49		40,18	
	3	10	13,460	8	1	8	107,68		
	7	10	1,050	164	1	164			172,20
Poz. SF3.-1 – – 1 szt.									
SF3.-1	3	10	48,260	8	1	8	386,08		
	7	10	0,930	586	1	586			544,98
	11	6	0,940	176	1	176		165,44	
DŁUGOŚĆ RAZEM [m]							1845,12	783,72	2865,48
MASA JEDNOSTKOWA [kg/m]							0,617	0,222	0,617
MASA [kg]							1138,44	173,99	1768,00
MASA CAŁKOWITA [kg]							3080,43		

- 1) Opis kształtu pręta: PN-EN ISO 3766 (gabarytowo)
- 2) Opis długości haka: gabarytowy
- 3) Długość pręta L: suma wymiarów gabarytowych

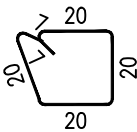
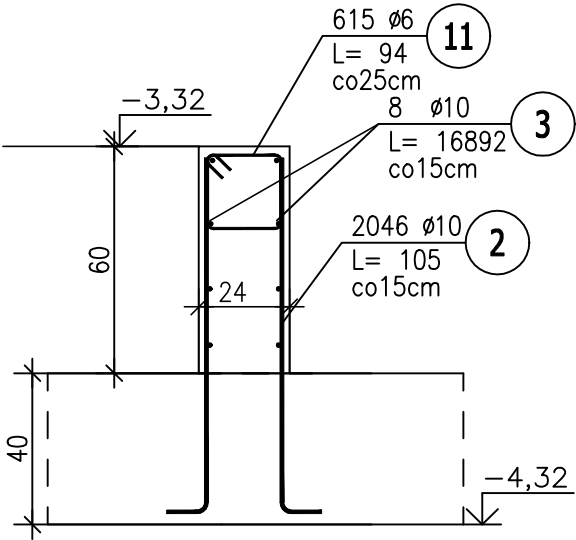
UWAGA !

1. DLA PRĘTÓW ZBROJENIA PODŁUŻNEGO ŚCIAN UWZGLĘDNIONO DODATKI NA ZAKŁADY +10%
2. Rozpatrywać łącznie z proj. arch. dotyczy rzędnych

**BETON C25/30**  
**STAL A-IIIN /B500SP/**  
**klasa ekspozycji: XC3**  
**OTULINA ZBROJ.-2cm**

Poz.SF1.-1 (1.szt.)  
153,56mb

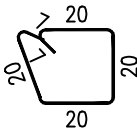
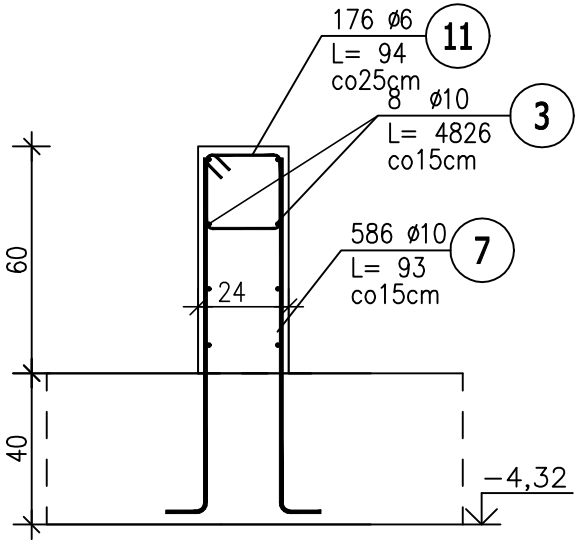
Skala 1:20




11 615 Ø6 L= 94

Poz.SF3.-1 (1.szt.)  
43,87mb

Skala 1:20



11 176 Ø6 L= 94

		WOJEWÓDZKIE PRZEDSIĘBIORSTWO USŁUG INWESTYCYJNYCH ul. Tadeusza Wyrykowskiego 3, 06-400 Ciechanów biuro@wpui.pl REGON: 130013128, NIP: 5660004573	
NAZWA ZAMIERZENIA BUDOWLANEGO:  Budowa nowego budynku z przeznaczeniem na Centrum Zdrowia Psychicznego wraz z wyposażeniem oraz przebudowa Kliniki Psychiatrii, Stresu Bojowego i Psychotraumatologii WIM PIB			
INWESTOR:		WOJSKOWY INSTYTUT MEDYCZNY PAŃSTWOWY INSTYTUT BADAWCZY	
LOKALIZACJA ZAMIERZENIA BUDOWLANEGO: ul. Szaserów 128, 04-141 Warszawa, część dz.ew. nr 8/4 z obręb 3-04-03			
PROJEKT TECHNICZNY		BRANŻA KONSTRUKCJA	
TEMAT RYSUNKU: ŚCIANY PRZYZIEMIA		DATA: 21.11.2025	
PROJEKTANT mgr inż. Zbigniew Wojciechowski nr upr. 202/89/OI, w spec. konstr. - bud.		SKALA: 1 : 20	
PROJEKTANT SPRAWDZAJĄCY mgr inż. Magdalena Szczygłowska WAM/0028/POOK/13 spec. konstr. - bud.		NR RYS: K10.7	